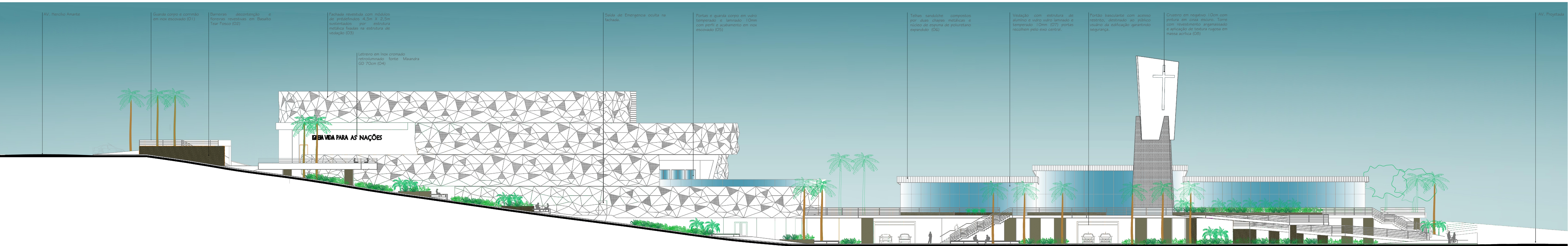
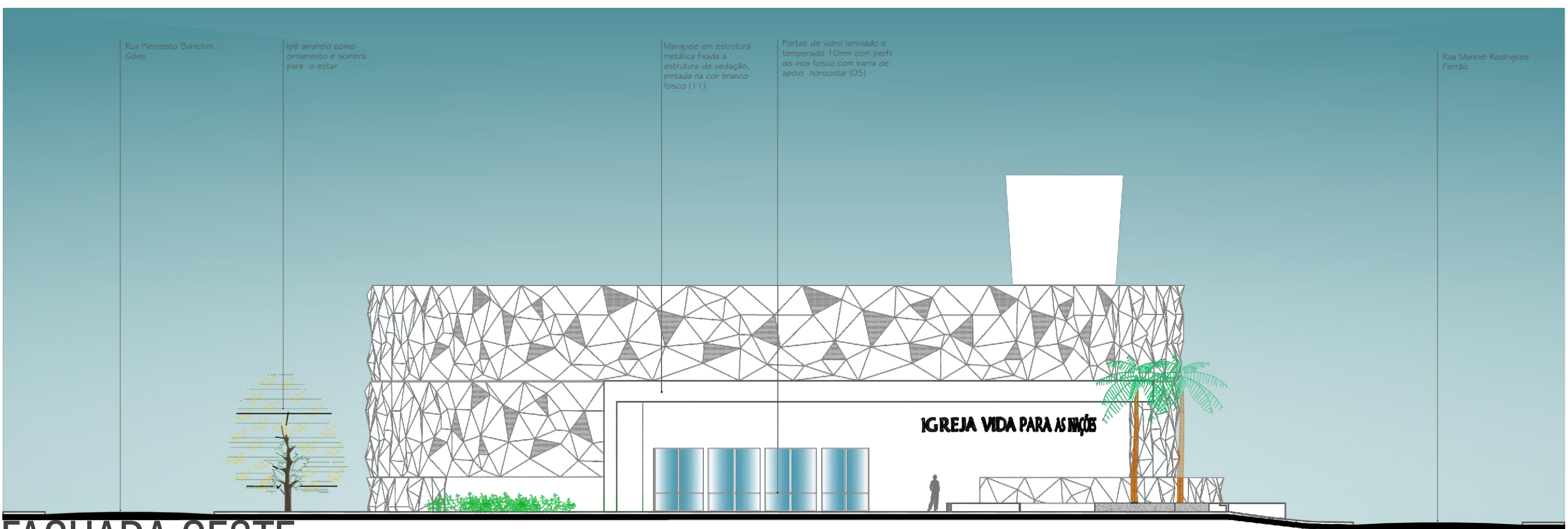


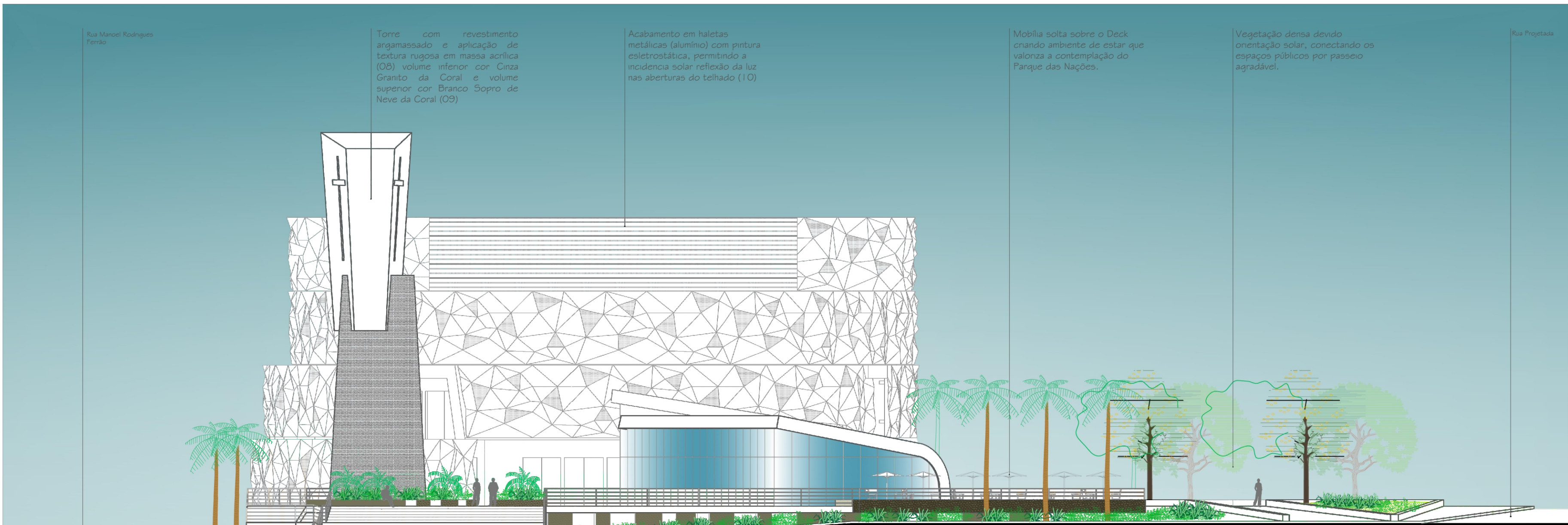
FACHADA NORTE  
1/200



FACHADA SUL  
1/200

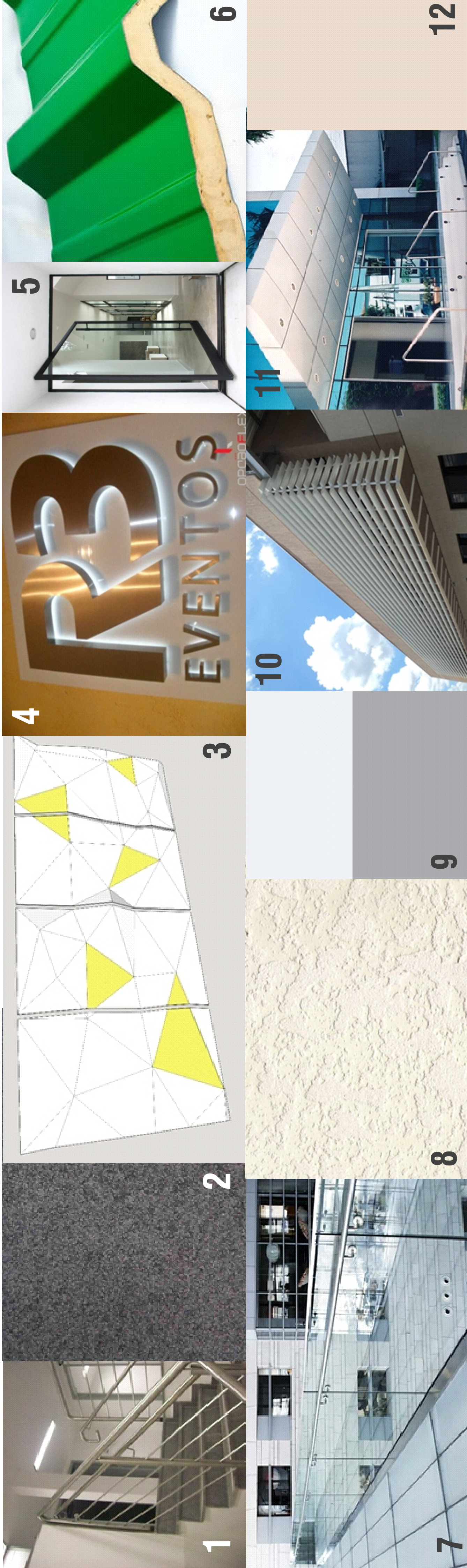


FACHADA OESTE  
1/200



FACHADA LESTE  
1/200

# MATERIALIDADE



SEDE DA IGREJA VIDA PARA AS NAÇÕES EM GRIGIÚMA  
o templo como espaço de culto e convívio

UNIVERSIDADE DO EXTREMO SUL CATARINENSE  
CURSO DE ARQUITETURA E URBANISMO  
ORIENTADOR(A): RÚBIA CARMINATTI PETERSON  
ACADÊMICO: FERNANDO CARVALHO DA ROSA

09-10